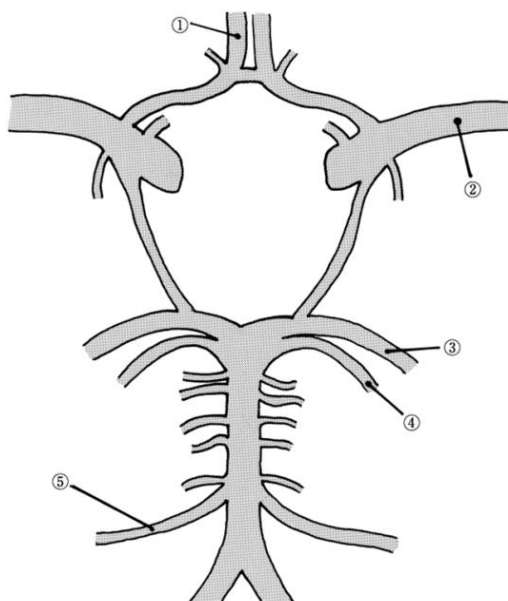


第51回理学療法士国家試験および第51回作業療法士国家試験における採点除外等の取扱いをした問題について

午前 第56問

56 脳底における脳の動脈枝の模式図を示す。

主な支配領域が側頭葉外側底面である動脈はどれか。



1. ①
2. ②
3. ③
4. ④
5. ⑤

(重度視覚障害者用問題)

56 主な支配領域が側頭葉外側底面である動脈はどれか。

1. 前大脳動脈
2. 中大脳動脈
3. 後大脳動脈
4. 上小脳動脈
5. 前下小脳動脈

採点上の取扱い

採点対象から除外する。

理由

設問が不適切で正解が得られないため。